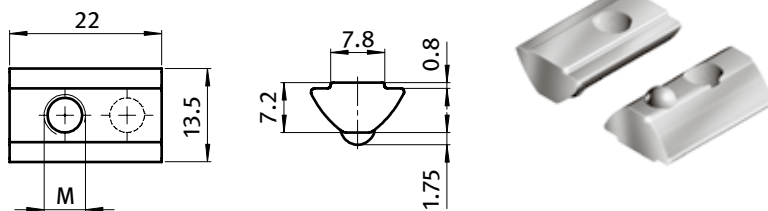


NUTENSTEIN 13,5 × 7,2 MM, EINSCHWENKBAR

ROLL-IN T-SLOT NUT 13.5 × 7.2 MM

Ausführung	Nut 8, mit Führungssteg und Federkugel, Stahl / Edelstahl	Model	Slot 8, self-aligning with spring loaded ball, steel / stainless steel
Beschreibung	einschwenkbarer Nutenstein mit Führungssteg und Federkugel	Description	Self-aligning roll-in T-slot nut with spring loaded ball
Material	Nutenstein: Stahl, verzinkt / Edelstahl 1.4301 / 1.4305 Profil: Stahl, blank, ohne Gewinde Kugel: Edelstahl	Material	T-slot nut: Zinc plated steel / stainless steel SS304 / SS303 Rod: Steel, plain, without thread Ball: Stainless steel
Liefereinheit	100 Stück	Pack Quantity	100 pieces
Extras	🔌 elektrostatisch entladend, verschiedene Längen mit mehreren Gewinden in unterschiedlichen Größen auf Anfrage	Specials	🔌 electrostatically discharging, different lengths with multiple threads in different sizes available on request



Nutenstein T-slot Nut	ESD	Größe Size	Gewicht [g] Weight [g]	Profil Profile	Teil-Nr. Part #
Stahl Steel		M3	10.9	I	096023
		M4	10.8	I	096024
		M5	10.5	I	096025
		M6	9.9	I	096026
		M8	9.0	I	096028
		10-32 UNF	10.9	I	09602U10-32
Stahl Steel	elektrostatisch entladend 🔌 electrostatically discharging	M4	10.8	I	096024S01
	elektrostatisch entladend 🔌 electrostatically discharging	M5	10.5	I	096025S01
	elektrostatisch entladend 🔌 electrostatically discharging	M6	9.9	I	096026S01
	elektrostatisch entladend 🔌 electrostatically discharging	M8	9.0	I	096028S01
Edelstahl Stainless steel		M5	10.5	I	096025E
		M6	9.9	I	096026E
		M8	9.0	I	096028E
Profil, Stahl Rod, steel		1500 mm	834.0	I	096020.1500